

WS-bøjle 7511

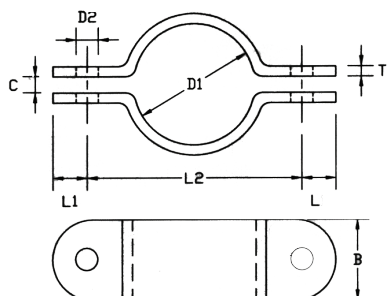
Pipe clamp WS type 7511



■ ■ WS-bøjle,
■ ■ varmgalvaniseret.
Todelt fladjernsrørbøjle.

🇬🇧 WS Type 7511,
hot galvanized
Two-part pipe clamp.

Str. /Size D1	Rør med udvendig dia. på: / Pipes with external dia. of:	T.	B	C	D2	L1	L2	T1	Bolt
mm	mm	mm	mm	mm	mm	mm	mm	mm	
18	17,5	3/8"	25	8	8	12,5	45,5	4	M6
21	21,3	1/2"	25	8	8	12,5	49	4	M6
27	26,9	3/4"	25	8	8	12,5	56	4	M6
34	33,7	1"	25	8	10	12,5	64,5	4	M8
42	42,4	1 1/4"	25	8	10	12,5	79	4	M8
49	48,3	1 1/2"	25	8	10	12,5	81,5	4	M8
60	60,3	2"	25	8	10	12,5	96	4	M8
76	76,1	2 1/2"	25	8	10	12,5	116	4	M8
89	88,9	3"	25	8	10	12,5	132	4	M8
114	114,3	4"	25	10	11	12,5	155,5	5	M10



WS-bøjle 7512

Pipe clamp WS type 7512



■ ■ WS-bøjle,
■ ■ varmgalvaniseret.
Todelt fladjernsrørbøjle.

🇬🇧 WS type 7512,
hot galvanized.
Two-part pipe clamp.

Str. /Size D1	Rør med udvendig dia. på: / Pipes with external dia. of:	T.	B	C	D2	L1	L2	T1	Bolt
mm	mm	mm	mm	mm	mm	mm	mm	mm	
34	33,7	1"	40	8	11	16	73	5	M10
38	38		40	8	11	16	78	5	M10
42	42,4	1 1/4"	40	8	11	16	84	5	M10
49	48,3	1 1/2"	40	8	11	16	89	5	M10
60	60,3	2"	40	8	11	16	98	5	M10
76	76,1	2 1/2"	40	8	11	16	124	5	M10
89	88,9	3"	40	8	11	16	145	5	M10
108	108		50	10	18	19	172	6	M16
114	114,3	4"	50	10	18	19	178	6	M16
133	133		50	10	18	19	196	6	M16
140	139,7	5"	50	10	18	19	203	6	M16
159	159		50	10	18	19	222	6	M16
168	168,3	6"	50	10	18	19	240	6	M16
194	193,7		50	10	18	19	258	6	M16
219	219,1	8"	60	12	22	23	302	8	M20
273	273	10"	60	12	22	23	348	8	M20
324	323,9	12"	60	12	22	23	398	8	M20

