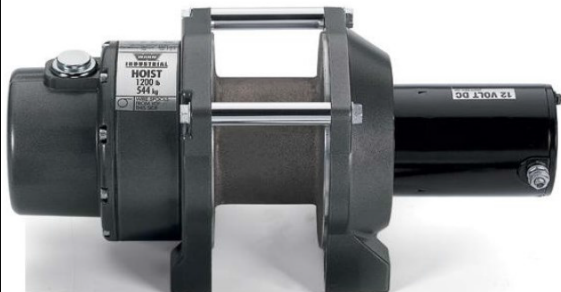




WARN
INDUSTRI HEJS

Model.	Bestillings Nummer.	Motor type.
DC1200	60035	DC 12 Volt. Permanent magnetisk

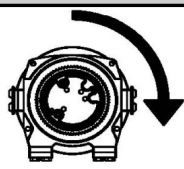


DC1200 hejsespil, med en forsejlet permanent magnetisk DC motor.
3-trins metal planetgear med permanent smøring, hvilket betyder problemfri service i årevis.
Alle WARN hejsespil er udstyret med automatiske bremse systemer, designet til at holde den maximale løfte kapacitet.

Relæ og kabelstyring (88528) er inkluderet.

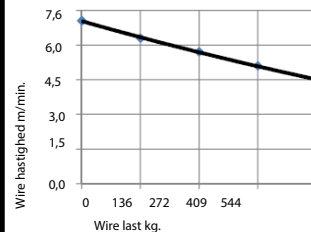
Wire udløbsstop (lovpligtigt) tilbydes som tilkøb.

Max kapacitet:	544 kg.
Tromle diameter:	89 mm.
Tromle flange diameter:	152 mm.
Afstand mellem flanger:	69 mm.
Max anbefalet wire tykkelse:	5 mm.
Minimum wire brudstyrke:	2720 kg.
Vægt: (Kun spilenhed)	12,2 kg.
Drift cyklus (SAE J706 sektion 6,2)	Se skema.
Moment for montage bolte:	43 - 46 N*m
Max wire lag:	4
Gear reduktion:	216:1
Bremse type:	Konisk
Relæ/styring:	Medfølger

Tromle rotations retning.	Standarder.
 <p>Set fra motor enden.</p>	<ol style="list-style-type: none"> CE-Machinery Directive 98/37/EC og 2006/42/EC. CE Electromagnetic Compatibility 2004/108/EC. ASME B30.5

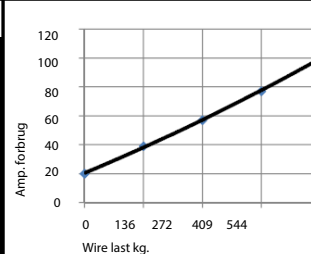
Tilbehør.	
Relæ (løst).	83321
Nødstop (EN14492).	85947
Wire 15m * 6mm.	30 - 15061 - 0
Wireudløbsstop	30 - 99970 - 0

Ydelses specifikationer pr. lag wire			
Wire lag.	Belastning på wire.*	Hastighed uden belastning.	Wire kapacitet .
1	544 kg.	7,2 m/min.	4,0 m.
2	494 kg.	7,9 m/min.	8,0 m.
3	454 kg.	8,6 m/min.	12,0 m.
4	417 kg.	9,3 m/min.	16,5 m.



*Overskrid aldrig den listede max kapacitet. Installation af overlast sikring anbefales.

Ydelses specifikationer på 1. lag wire			
Belastning på wire.	Amp. Forbrug.	Wire hastighed.	Drifts cyklus min/10min
0 kg.	20 amp.	7,2 m/min.	2,5 min.
136 kg.	39 amp.	6,4 m/min.	2,2 min.
272 kg.	57 amp.	5,8 m/min.	1,9 min.
408 kg.	77 amp.	5,2 m/min.	1,6 min.
544 kg.	100 amp.	4,6 m/min	1,3 min.



WARN INDUSTRIES, INC
Industrial products



WARN
INDUSTRI HEJS

Model.

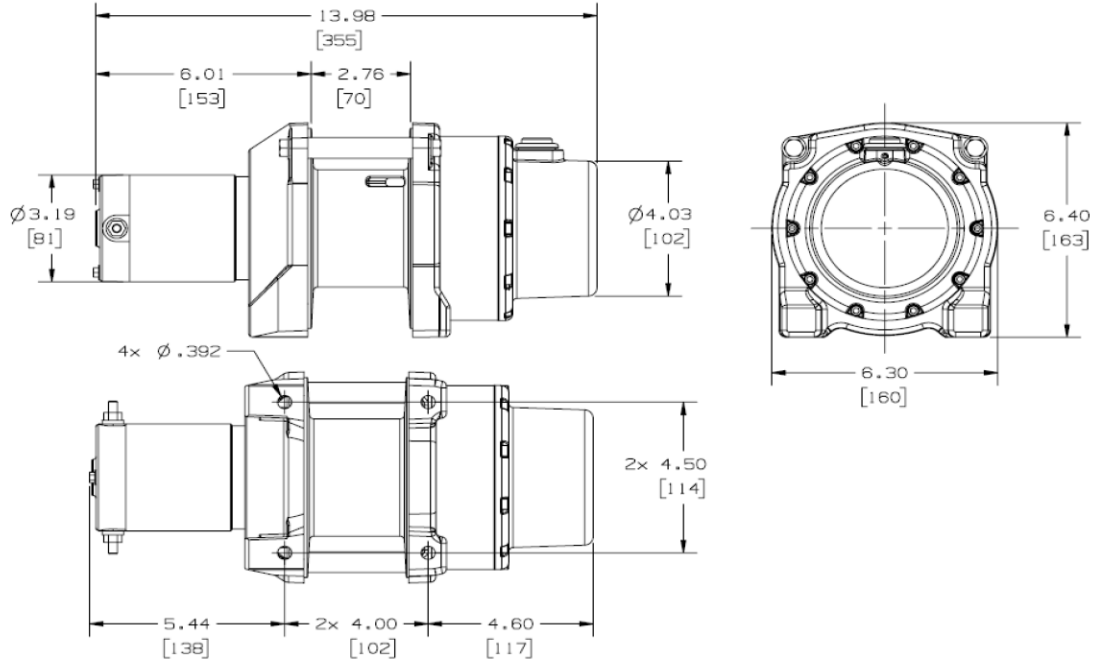
Bestillings
Nummer.

Motor type.

DC1200

60035

DC 12 Volt.
Permanent
magnetisk



Alle mål er først angivet i tommer, dernæst i mm.

Anbefalinger for spil montage.
(Vær altid opmærksom på tromlens rotations retning)

Elektrisk system
specifikationer.

Træk fra bunden.



Fødderne nedad.

Træk fra bunden.



Fødderne fremad.

Træk fra toppen.



Fødderne fremad.

Se skema for kabel kvadrat.

Alle elektriske forbindelser skal
være rene og fastspændte.

Træk fra toppen.



Fødderne nedad.

Noter:

Elektrisk system
Lednings føring.

Spilet leveres uden relæ system.

Spil ind (hejs): Forbind #2 motor
terminal til +. Forbind #1 motor
terminal til - (stel).

Spil ud (sænk): Forbind #1 motor
terminal til +. Forbind #2 motor
terminal til - (stel).

WARN INDUSTRIES, INC
Industrial products

05/2011