



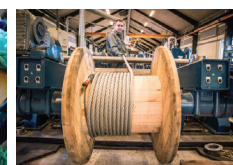
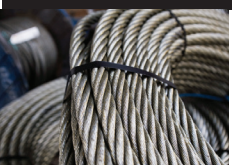
FYNS KRAN UDSTYR A/S

[www.fku.dk](http://www.fku.dk)

# Brugervejledning for *yellowline* universalkobling



Denne vejledning er udarbejdet i henhold til Maskindirektivet 2006/42/EF og er gældende for YL universalkoblinger til anvendelse af løft og flytning af betonelementer.





## 1. Før brug

Inden produktet anvendes, skal det sikres:

- \* At universalkoblingen er uden deformationer og hakker i metallet.
- \* At universalkoblingen er uden revner i kugle eller koblingsled.
- \* At universalkoblingen er korrekt opmærket med CE, WLL (lastgruppe) og sporings-id.

Hvis der observeres synlige skader eller mangler på universalkoblingen, må denne ikke anvendes.

## 2. Anvendelse

Tab af byrde ved fejlagtig brug eller dårlig vedligehold af løfteudstyr indebærer stor risiko for enten direkte eller indirekte skader på personer inden for løfteområdet.

Universalkoblinger anvendes til løft og transport af betonelementet og 'EURO-RØR' med indstøbte løftebeslag.

Anhuggeren skal gøres bekendt med denne brugsanvisning samt:

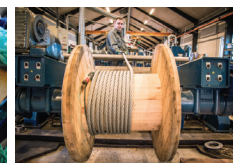
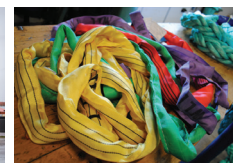
- \* Sikre at lastens vægt stemmer over ens med universalkoblingens kapacitet.
- \* Sikre at elementets befæstning passer til universalkoblingens størrelse. Se tabellen 'lastgruppe og koblingsstørrelse' under tekniske specifikationer.
- \* Bruge styretov ved risiko for rotation.
- \* Sikre at der er fri passage i området hvor emnet løftes.
- \* Aldrig benytte universalkoblingen til løft over bolte med sekskanthoved.
- \* Aldrig at udsætte universalkoblinger for ekstreme temperaturer.

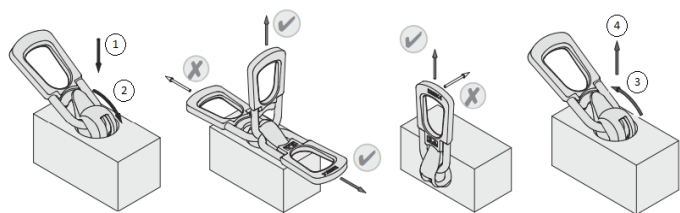
- Ringkoblinger kan bruges ved - 40°C til +100°C

- \* Der må under INGEN omstændigheder svejses på en universalkobling.

Inden anhugning skal byrdens vægt fastlægges, og der skal tages hensyn til eventuelle specialinstrukser i forhold til håndtering af lasten.

Det skal altid sikres, at lasten er fritliggende og ikke boltet fast eller på anden måde fastgjort.





### 3. Ved løft

1. Universalkoblingen kobles på ankeret ved at sætte kuglen ned over ankeret (punkt 1).
2. Lasken på kuglen drejes derefter nedad (punkt 2).
3. Universalkobling sidder nu i udsparingen og er klar til brug.
4. Foretag et prøveløft på lav løftehøjde, inden det fulde løft.
5. Når lasten har nået sin destination, sænkes krankrogen indtil universalkoblingen er fuldt aflastet.
6. Sørg for at lasten er sikret/sænket helt, inden universalkoblingen fjernes.
7. Universalkoblingen fjernes ved at sænke løftehoved (punkt 3) og derefter dreje kuglen (punkt 4).

Universalkobling er konstrueret således, at en utilsigtet frakobling ikke er mulig. Ved løft skal lasken pege samme retning som løftebøjlen.

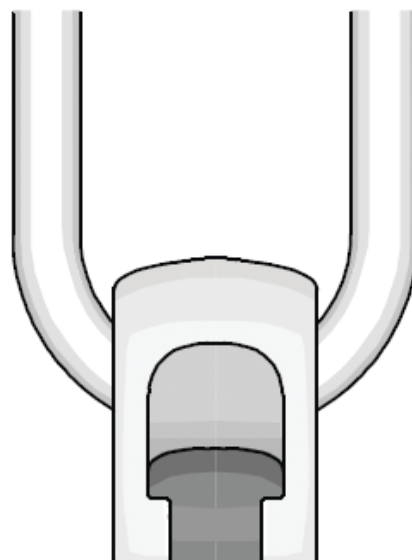
Universalkobling kan anvendes til aksiale og diagonale belastninger.

Bemærk, universalkoblingen er IKKE velegnet til vending af elementer.

### 4. Tekniske specifikationer

Lastgruppe og koblingsstørrelse

Lastgruppe	Max 'M'
1,0 – 1,3 t	12 mm
1,5 – 2,5 t	16 mm
3,0 – 5,0 t	22 mm
6,0 – 10,0 t	30 mm





## 5. Opbevaring og vedligehold

Løftegrej skal kontrolleres mindst hver 12. måned eller i henhold til gældende lovbestemmelser, direktiver og arbejdsforhold.

- \* Hold altid universalkoblinger rene og tørre for at undgå korrosion.
- \* Hvis en universalkobling tages ud af brug i en længere periode, anbefales grundig rengøring, tørring og en let overfladeoliering.
- \* Ændringer, reparationer og svejsning på universalkoblinger er under INGEN omstændigheder tilladt.

## 6. Sikkerhed

Inden byrden løftes, sikres det, at personer i arbejdsområdet er informeret og er i behørig afstand fra emnet.

- \* Udstyret må kun betjenes og vedligeholdes af kompetente personer.
- \* Kapaciteten på ophæng og forankringspunkter skal passe til den totale last, der skal løftes.
- \* Arbejde eller passage under en løftet last er strengt forbudt.
- \* Det er ikke tilladt at svejse eller skære på ophængt last.
- \* Efterlad ikke ophængt last uden opsyn.
- \* Brug aldrig løfteudstyr, der har været udsat for overlast eller stærk varme.
- \* Løft aldrig mere end universalkoblingens kapacitet.
- \* Universalkoblingen må ikke anvendes til løft af dyr.
- \* Universalkoblingen må ikke anvendes til personhejs.

Hvis der opstår nogle former for tvivl, er du altid velkommen til at kontakte Fyns Kran Udstyr A/S.

Tlf.: 70 15 20 15  
Mail: fku@fku.dk

